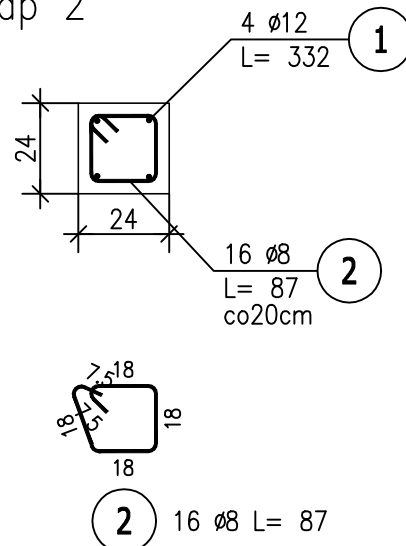


Poz.R16.0 (2.szt.)

etap 2



ZESTAWIENIE STALI ZBROJENIOWEJ

POZ.	NR PRĘTA	Ø [mm]	DŁUGOŚĆ [m]	ILOŚĆ			DŁ. ŁĄCZNA [m]	
				PRĘTÓW	x POZ.	RAZEM	A-IIIIN	RB 500W
							Ø8	Ø12
Poz. R16.0 – – 2 szt.								
R16.0	1	12	3,320	4	2	8		26,56
	2	8	0,870	16	2	32	27,84	
DŁUGOŚĆ RAZEM [m]							27,84	26,56
MASA JEDNOSTKOWA [kg/m]							0,395	0,888
MASA [kg]							11,00	23,59
MASA CAŁKOWITA [kg]							34,58	

- 1) Opis kształtu pręta: PN-EN ISO 3766 (gabarytowo)
- 2) Opis długości haka: gabarytowy
- 3) Długość pręta L: suma wymiarów gabarytowych

BETON C25/30
STAL A-IIIN /B500SP/
klasa ekspozycji: XC3
OTULINA ZBROJ.-2cm

UWAGI:

1. Rozpatrywać łącznie z proj. arch. dotyczy rzędnych



WOJEWÓDZKIE PRZEDSIĘBIORSTWO USŁUG INWESTYCYJNYCH
 ul. Tadeusza Wyrzykowskiego 3, 06-400 Ciechanów
 biuro@wpui.pl
 REGON: 130013128, NIP: 5660004573

NAZWA ZAMIERZENIA BUDOWLANEGO:

Budowa nowego budynku z przeznaczeniem na Centrum Zdrowia Psychicznego wraz z wyposażeniem oraz przebudowa Kliniki Psychiatrii, Stresu Bojowego i Psychotraumatologii WIM PIB

INWESTOR:

WOJSKOWY INSTYTUT MEDYCZNY
 PAŃSTWOWY INSTYTUT BADAWCZY



LOKALIZACJA ZAMIERZENIA BUDOWLANEGO:

ul. Szaserów 128, 04-141 Warszawa, część dz.ew. nr 8/4 z obrębu 3-04-03

etap 2

PROJEKT TECHNICZNY

BRANŻA KONSTRUKCJA

TEMAT RYSUNKU: RDZENIE PRZYZIEMI

DATA: 12.2025

PROJEKTANT

mgr inż. Zbigniew Wojciechowski
 nr upr. 202/88/OL w spec. konstr. - bud.

SKALA: 1 : 20

PROJEKTANT SPRAWDZAJĄCY
 mgr inż. Magdalena Szczygłowska
 WAM/0028/POOK/13
 spec. konstr.-bud.

NR RYS: K3.12